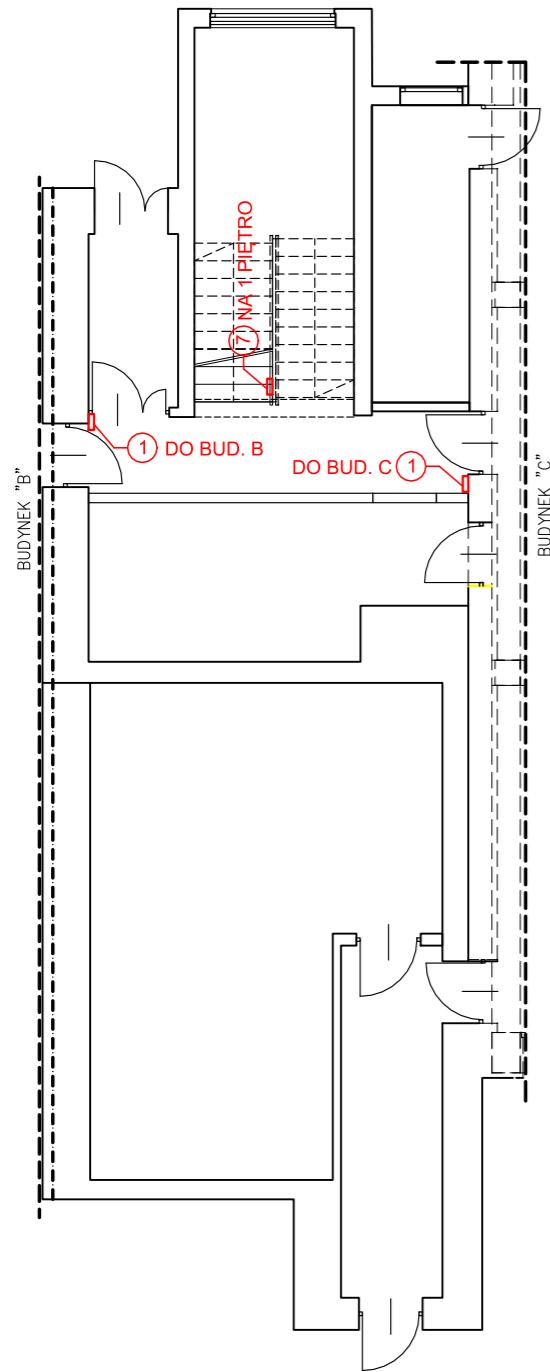
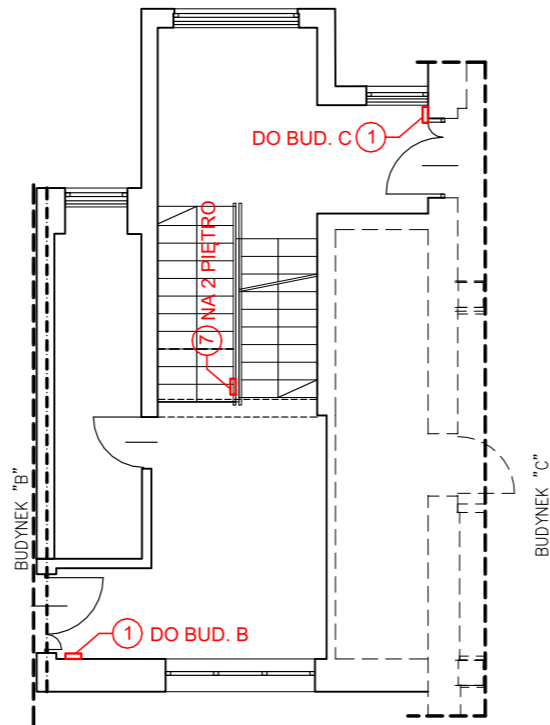


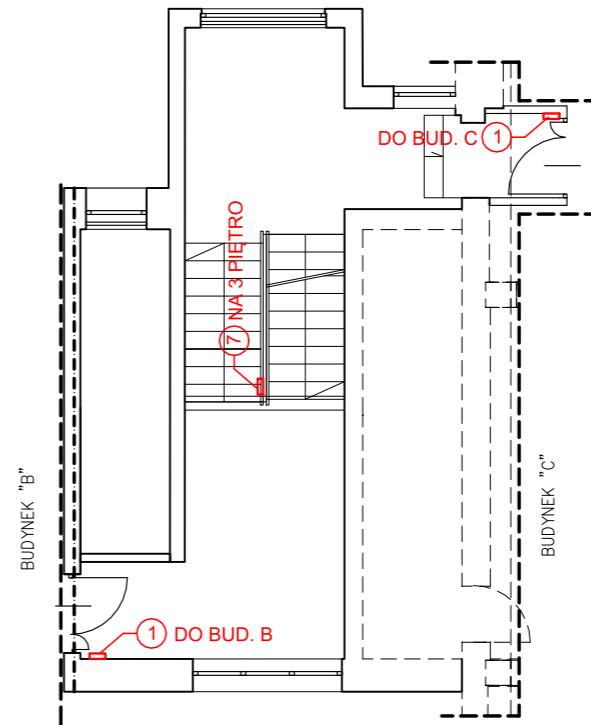
KLATKA BC
RZUT PRZYZIEMIA



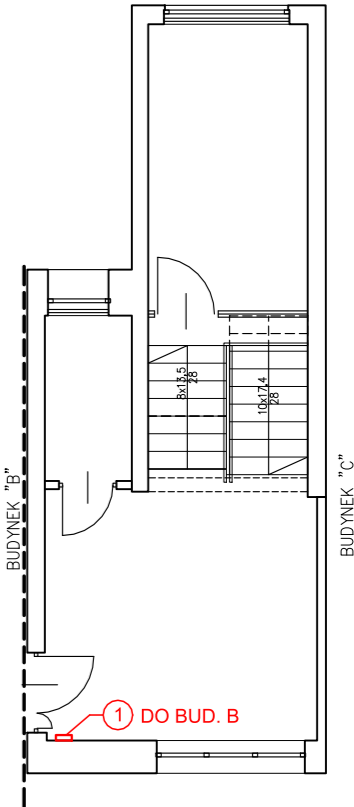
KLATKA BC
RZUT 1 PIĘTRA



KLATKA BC
RZUT 2 PIĘTRA



KLATKA BC
RZUT 3 PIĘTRA



OZNACZENIA:	
1	TABLICZKI INFORMUJĄCE O FUNKCJI POMIESZCZENIA W FORMIE DOTYKOWEJ (ALFABET BRAILLE'A).
7	NAKŁADKA NA PORĘCZ

pracownia projektowa sylwia jankowska				s.jankowska1@wp.pl tel.kom.600 05 33 04	
tytuł projektu		DOSTOSOWANIE PARTERU BUDYNKU B, ORAZ KLATKI SCHODOWEJ BUDYNEK BC SZKOŁY PODOFICERSKIEJ PAŃST. STRAŻY POŻARNEJ DO WYMAGAŃ DLA OSÓB Z NIEPEŁNOSPRAWNOŚCIAMI			
adres obiektu:		18/8, 22/3, 23/4, 29/4, 31/1, 32/4, 33/4 ul. Glinki 86 (85-861) m. Bydgoszcz		Faza	PB
inwestor:		Szkoła Podoficerska Państwowej Straży Pożarnej w Bydgoszczy ul. Glinki 86, 85-861 Bydgoszcz			
projektował		mgr inż. arch. Sylwia Jankowska upr. nr KPOKK IARP 78/2011 w specjalności architektonicznej bez ograniczeń nr ew. KP-0269		Data	19.12. 2025r.
tytuł rysunku		KLATKA SCHODOWA BUDYNEK BC		nr rys./skala	1:120 4